



THAI FARD

# OPTIMUM

COOL BUSINESS / N°36

OCTOBER 2016

ลอปติเนียม

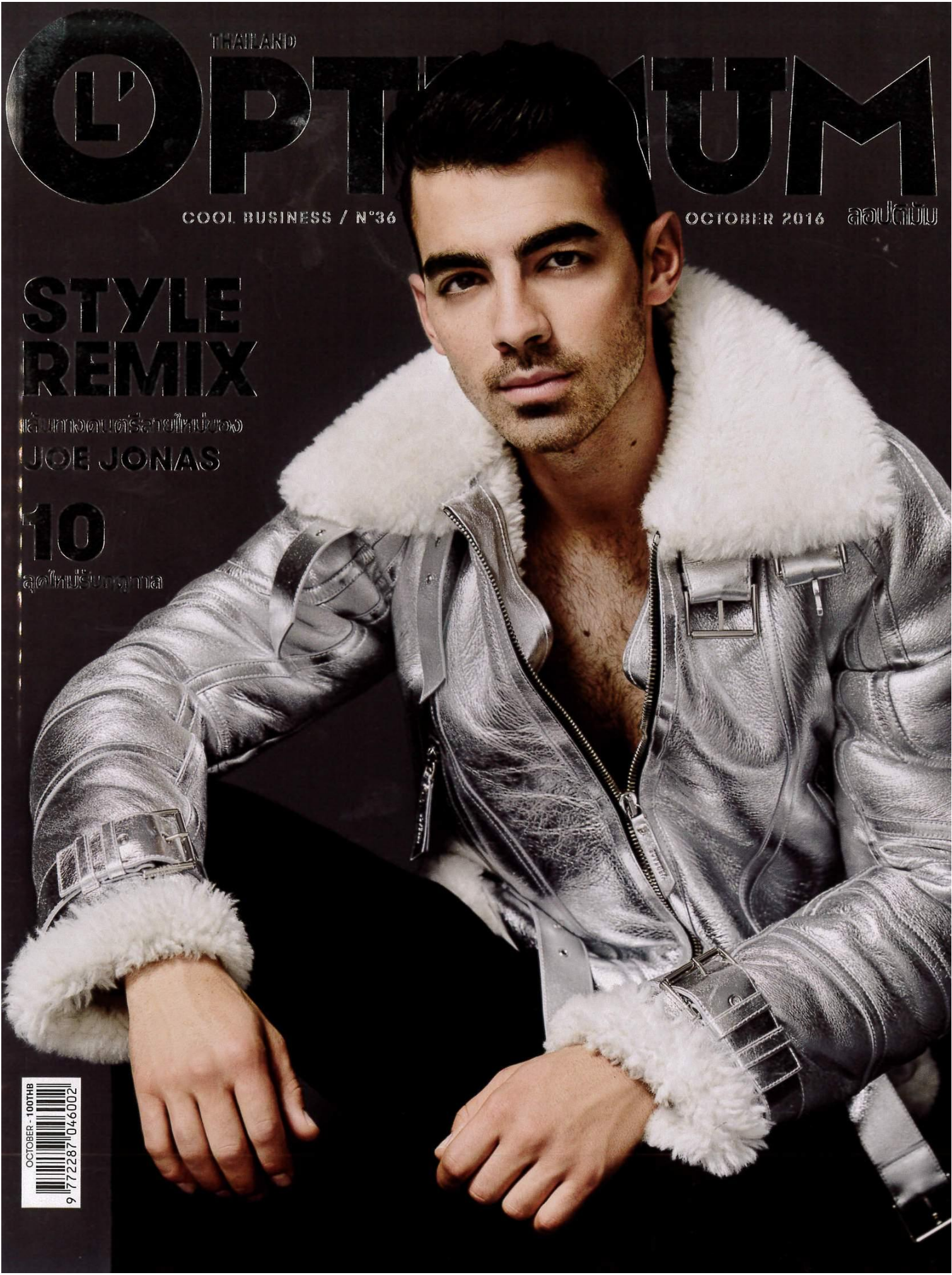
## STYLE REMIX

แฟชั่นเทรนด์ล่าสุดในฉบับนี้

JOE JONAS

# 10

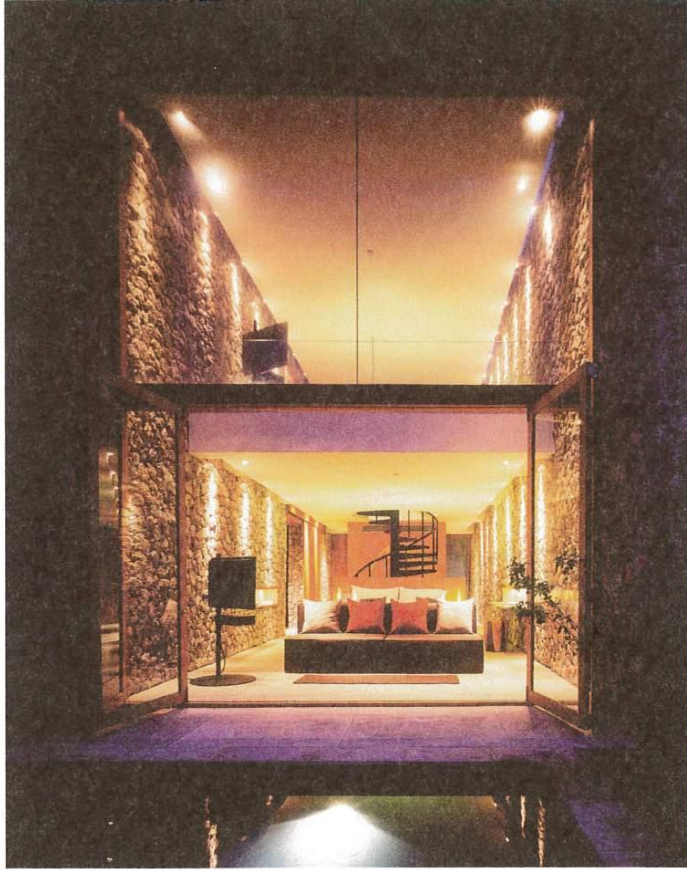
ลอปติเนียม



OCTOBER - 100THB  
9 772287 046002

# WINTER ESCAPE

2 โรงแรมและ 1 นวัตกรรมสัมภาระที่จะช่วยให้คุณหนีหนาวนี้เต็มไปด้วย  
สีสันแห่งการพักผ่อนคลาย ไม่ว่าจะบนทะเล หรือกลางกรุงปารีส



## X2 KUI BURI RESORT

สำหรับคนที่ต้องการสัมผัสประสบการณ์การพักผ่อนที่แท้จริง รีสอร์ท X2 กุยบุรีนี้จะเป็นคำตอบที่คุณต้องการ ด้วยดีไซน์ห้องพักแบบร่วมสมัย เมื่อเปิดประตูเข้าสู่ห้องพัก จะพบกับผนังหินก้อนที่เบรกอารมณ์ด้วยชั้นวางไม้เพิ่มความรู้สึกอบอุ่น มีเตาบาร์บีคิวตั้งอยู่กลางห้องถัดจากหัวเตียง ดีไซน์อันอบอุ่นและร่วมสมัยนี้จะเป็นคีย์หลักในการตกแต่ง แต่ทุกห้องพักก็จะถูกดีไซน์ให้แตกต่างกัน X2 กุยบุรีมีห้องพักให้เลือก 5 แบบตั้งแต่ ดีลักซ์การ์เดนวิลล่า (70ตร.ม.) ดีลักซ์พูลวิลล่า (90ตร.ม.) ดีลักซ์โฮมเชียนพรองต์พูลวิลล่า (110ตร.ม.) ลักซ์วีวิลล่าสุดหรู (145 ตร.ม.) และรอยัลวิลล่า (255 ตร.ม.) พร้อมห้ามพลาดกับบริการสปาที่คุณจะได้สัมผัสกับความสบายและส่วนตัวสมกับเป็นวันหยุดที่คุณรอคอย

**X2 Kui Buri Resort** ต. อ่าวน้อย อ. เมือง จ. ประจวบคีรีขันธ์  
77210 ราคาเริ่มต้นที่ 6,000 บาท++ โทร. 032-601-412  
อีเมล: [booking.kb@x2resorts.com](mailto:booking.kb@x2resorts.com)

Text: Ronnakorn Retrattanadumrong  
Photography: Courtesy of the Brands

L'Optimum n° 36  
Travel News

210

## SMART LUGGAGE

ในยุคที่ทุกสิ่งยังมีมา ยิ่งบาง ยิ่งดี กระเป๋าสัมภาระของสุภาพบุรุษร่วมสมัยผู้รักการเดินทางหรือต้องเดินทางเพราะธุรกิจ กลับหนักและหนาขึ้น ด้วยเหตุที่ต้องบรรจุสิ่งของจำเป็นร้อยแปดเพื่อตอบสนองวิถีชีวิตทันสมัย ไม่ว่าจะเป็นเสื้อผ้าตามกาลเทศะ อุปกรณ์ไฟฟ้าเพื่อใช้ติดต่อสื่อสาร และอื่นๆ อีกสารพัดสารเพ

Josh Udashkin (จอส ยูดชคิน) ผู้บริหารแห่งแบรนด์กระเป๋า Raden (ราเดน) เล็งเห็นปัญหานี้ จึงร่วมมือกับทีมออกแบบเพื่อรังสรรค์กระเป๋าที่จะตอบใจนักเดินทางยุคใหม่ ภายใต้ปรัชญาว่า กระเป๋าสัมภาระจะต้องทั้งสะดวกและฉลาด แต่ไม่อัจฉริยะจนน่ารำคาญ กระเป๋าของ Raden ดูภายนอกคล้ายกับกระเป๋าเจ้าดังยี่ห้ออื่นๆ แต่การใช้งานเสริมของมันประกอบด้วยระบบซึ่งนำหนักกระเป๋าซึ่งจะเชื่อมกับแอปพลิเคชันในสมาร์ทโฟน และแบตเตอรี่ที่เชื่อมกับกระเป๋าพร้อมให้คุณเติมพลังแก่อุปกรณ์ไฟฟ้าแสนรักแถมท้ายด้วยบลูทูธในกระเป๋า ที่จะร้องเตือนผ่านสมาร์ทโฟนเมื่อสัมภาระของคุณเคลื่อนลงมาสู่สายพาน

**ผลิตออกมา 2 ขนาด คือรุ่น Carry On และ Check-In**  
หากมีเจ้าหน้าที่ไทยเมื่อไหร่ เราจะรับมารายงานอย่างแน่นอน

